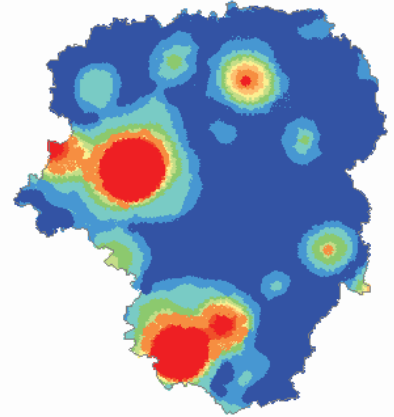


## Scénario D : Des pôles urbains actifs et une campagne récréative

*A travers des zonages précis, le Limousin est engagé vers une partition entre des villes bien équipées, agréables à vivre, qui concentrent les activités, les services, les hommes, et une campagne restituée principalement à l'agriculture, à la nature et aux activités touristiques.*



### Descriptif détaillé:

Confrontée à une crise économique et au recul des ressources des collectivités, seuls les espaces les plus dynamiques et les mieux desservis ont pu se développer.

Appuyés par des dispositifs efficaces et coordonnés (aides publiques, outils de planification, projets d'infrastructures...), le développement économique et résidentiel est orienté vers les espaces urbains et les secteurs les plus accessibles.

Cette politique volontariste s'est accompagnée d'une forte maîtrise de l'étalement urbain, de programmes d'habitat et plus généralement d'une attention toute particulière à la **qualité de vie en ville** (espaces verts, transports collectifs, déplacements doux, gestion des temps - rythmes de vie, services de proximité...), qui ont accompagnés **le retour des populations rurales et périurbaines vers les centres**. Les agglomérations de Limoges et Brive-Tulle jouent clairement un rôle de locomotive régionale, et travaillent dans un réseau de métropoles à l'échelle européenne.

Dans ce contexte de recul des revenus pour les ménages, le secteur des services à la population et de l'économie résidentielle a périéclité, entraînant un recul de l'attractivité des espaces ruraux. Ceux-ci ont globalement continué à perdre de la population. **Ils se partagent alors les vocations** d'espaces naturels protégés de grande qualité (qui constituent la « vitrine » de la qualité de vie du Limousin), de production et de loisirs, selon un zonage précis.

### Stratégies des acteurs :

Une gouvernance volontariste favorable aux espaces urbains, doublée d'une forte protection des espaces ruraux

Une forte coopération entre les différents territoires urbains

Un zonage précis du territoire régional

### Éléments de contexte extérieur :

- facilitant : Une Europe des métropoles

*Malgré l'essor des moyens de communication et de transport, les activités industrielles continuent à se concentrer dans ou à proximité des grandes métropoles. Un paradoxe que l'auteur explique par la réduction de l'incertitude que permettent celles-ci en garantissant notamment l'existence d'une main-d'œuvre qualifiée et flexible. Il en résulte à l'échelle de la planète la formation de ce que P. Veltz appelle une " économie d'archipel " constituée de métropoles organisées en réseau.*

Pierre Veltz, 1999, *L'économie d'archipels* :

#### Une politique de la ville efficace en France

*Un changement positif qu'il convient de noter concerne l'échelle d'intervention du renouvellement urbain : celui-ci doit porter sur l'agglomération dans son ensemble et non sur un secteur bien délimité. Cela devrait rendre possible une action globale de requalification*

*plus cohérente dans un cadre géographique élargi et mieux dimensionné, ajusté aux enjeux des aires urbaines. De même, ces actions devraient se révéler plus efficace du fait des nouveaux moyens et compétences mis au service des agglomérations grâce aux progrès de l'intercommunalité accomplis depuis le vote des lois Voynet et Chevènement.*

Serge Wachter, *L'aménagement en 50 tendances*, 2004

### Une politique agricole favorable

*Une étude prospective commandée par le ministère de l'écologie et du développement durable a exploré les possibles évolutions de l'agriculture. 4 scénarios ont été élaborés. Chacun d'entre eux peut, à sa manière, être considéré comme plausible selon la dimension socio-politique qu'il privilégie. La diversité et la plausibilité des images décrites renforce l'idée que les lignes du futur seront amenées à évoluer et que la situation présente, marquée par un compromis incertain, n'est sans doute pas durable.*

<http://www.ecologie.gouv.fr/Agriculture-et-environnement.html>

### Résistance face aux variables extérieures :

D'une très forte sensibilité aux crises urbaines, ce scénario suppose également que le phénomène des migrations vers le rural s'épuise ou puisse être régulé.

<b>CONTENU DU SCENARIO</b>
----------------------------

<b>Des pôles urbains actifs et une campagne récréative</b>	
<b>Démographie</b>	
<i>Structure de la population</i>	vieillesse
<b>Modes de vie</b>	
<i>Conditions de travail</i>	revalorisation des villes, capables de répondre aux attentes en termes de gestion des temps
<i>comportements individuels (mobilité, habitat)</i>	diminution des trajets domicile / travail, nouvelles habitudes
<i>modes de consommation</i>	Développement des circuits courts
<i>Habitat/ logement</i>	adaptation pour les personnes âgées ; marché de l'immobilier en ville ouvert ; investissements publics et privés encouragés en espace urbain
<b>Activités</b>	
<i>services</i>	concentration des fonctions urbaines, services publics et économie du vieillissement en zone urbaine, déclin en rural
<i>tourisme</i>	politique touristique régionale cohérente ; zones touristiques régionales rares mais attractives
<i>bois</i>	développement de la filière bois, réorganisation foncière
<i>agriculture</i>	agriculture "Haute performance environnementale"
<i>industrie</i>	maintien d'activités industrielles en zone périurbaine, HQE
<i>RD innovation</i>	en grand développement, économie de la connaissance, forte concentration
<i>télétravail</i>	en développement
<i>modes de coopération</i>	réseaux inter régionaux d'entreprises
<b>Spatialisation</b>	
<i>de la population</i>	concentré dans les agglomérations
<i>des activités</i>	dans les agglomérations, hors agriculture, bois et nature
<i>maillage des fonctions</i>	Hierarchisation des fonctions entre agglomérations, déclin du réseau de bourgs ruraux
<b>Organisation de l'espace</b>	
<i>gestion de l'espace/foncier</i>	maîtrise efficace de l'étalement urbain, recours au zonage généralisé
<i>usages de l'espace</i>	fortes spécialisations, instances pour éviter les conflits d'usage
<b>Transports</b>	
	développement des transports en commun dans et entre les grandes villes et des transports doux et de l'inter modalité
<b>Organisation institutionnelle, coopération</b>	
<i>extra régionale, liens avec l'extérieur, espaces de coopération</i>	insertion des agglomérations dans des réseaux de villes dynamiques, coopérations des thématiques et par projets
<i>intra régionale, partage de compétences, gouvernance</i>	espaces de dialogue régionaux, partage des compétences clair
<b>Implication des habitants</b>	
<i>Instance de participation</i>	développement de conseils de quartiers, forte implication par projets
<i>Participation des citoyens</i>	e-démocratie, espaces de dialogue
<b>Image</b>	
	image de région très préservée, de bonne qualité de vie ; espace nature et vacances ; qualité de vie optimum mais territoires ruraux peu vivants