



# Colloque éolien régional

LIMOGES - 6 novembre 2009



## **le Schéma Régional Eolien : pour un développement raisonné des éoliennes en Limousin**

(adopté par le Conseil régional le 22 juin 2006)

Thierry COUTAND, Chef de service Environnement et Cadre de vie,  
Région Limousin

# Les objectifs du Schéma Éolien

- **un outil d'orientation et d'aide à la décision**
- **il doit permettre :**
  - ✓ d'identifier les enjeux de l'éolien en Limousin
  - ✓ de coordonner les projets
  - ✓ de faciliter le développement raisonné de l'éolien
- **un préalable indispensable aux politiques locales**  
ZDE - PLU - SCOT - schémas éoliens locaux...



## Le contexte

- lois urbanisme et habitat de 2003 et POPE de 2005
- une demande du territoire et un choix régional
- une élaboration en 3 phases :
  - acquisition de données et d'expertise (2004)
  - consultation du public, collectivités et institutions (2005)
  - synthèse et d'édition après avis des Départements, Pays, PNR, EPCI et Régions limitrophes (2006)

→ **Tout au long de la démarche :  
concertation – expertise**

Colloque éolien régional

LIMOGES - 6 novembre 2009



## Le schéma régional éolien, ce sont...

- ♦ **des cartes détaillées :**

- ... potentiel éolien, espaces sensibles et incompatibles, cartes de synthèses

- ♦ **des propositions d'outils pratiques :**

- ... des chartes d'engagements de la Région, des porteurs de projets et des territoires ; un comité de suivi régional,

- ♦ **des réponses aux questions les plus fréquentes :**

- ... sur le bruit, les oiseaux, les paysages,...



Colloque **éolien** régional

LIMOGES - 6 novembre 2009

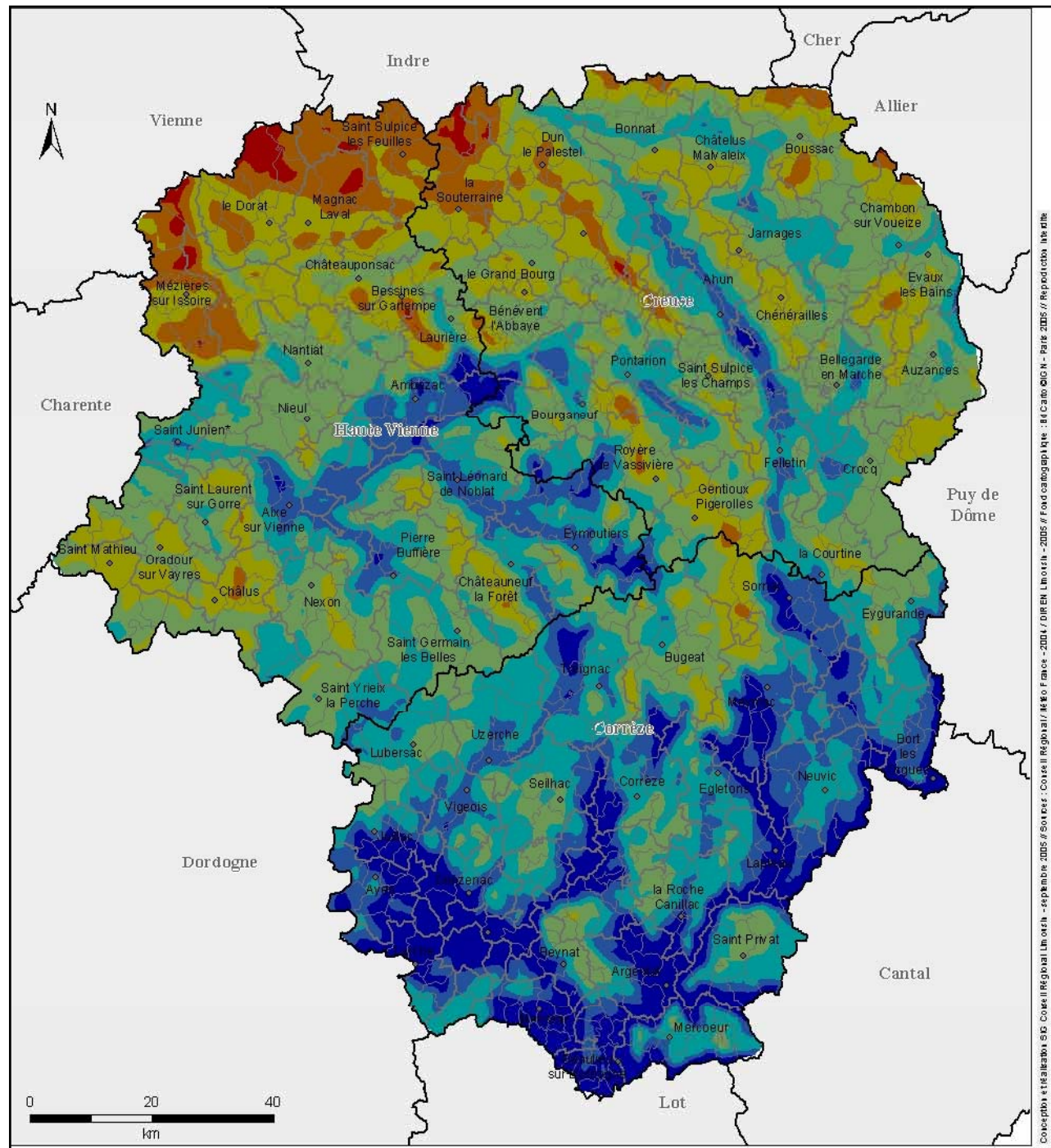
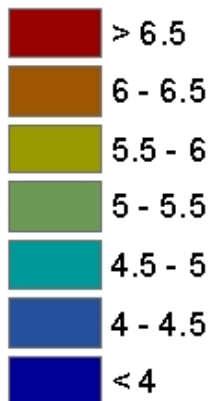


# L'éolien en Limousin

:

## le vent

Vitesse moyenne du vent à 80 m  
mètres par seconde



Colloque éolien régional

LIMOGES - 6 novembre 2009





# La compatibilité du territoire

Les espaces relatifs aux activités humaines, espaces naturels, sites et paysages

## ■ Espaces incompatibles

- servitudes militaires, civiles et radio
- réserves naturelles, arrêtés de biotope
- sites classés et inscrits, MH  
+ périmètre de 500 mètres, ZPPAUP

## ■ Espaces sensibles

- zones aéronautiques particulières
- zones Natura 2000, ZNIEFF, ZICO, Espaces Naturels Sensibles
- abords des sites et des Monuments Historiques, paysages emblématiques



Cascades de Gimel – Corrèze – site classé (Corrèze)



# Définition des zonages

sous réserve du respect de la réglementation et des chartes d'engagements

---



## **Zones favorables** à l'implantation d'éoliennes

Vent supérieur à 5,5 m/s/an et aucun espace sensible



## **Zones possibles sous réserve**

de compatibilité avec les espaces concernés

Vent supérieur à 5,5 m/s/an et présence d'au moins un espace sensible



## **Zones défavorables** : défavorables à l'implantation d'éoliennes

Vent inférieur à 5,5 m/s/an ou présence espace incompatible



# L'éolien en Limousin : carte de synthèse

## ZONE 1

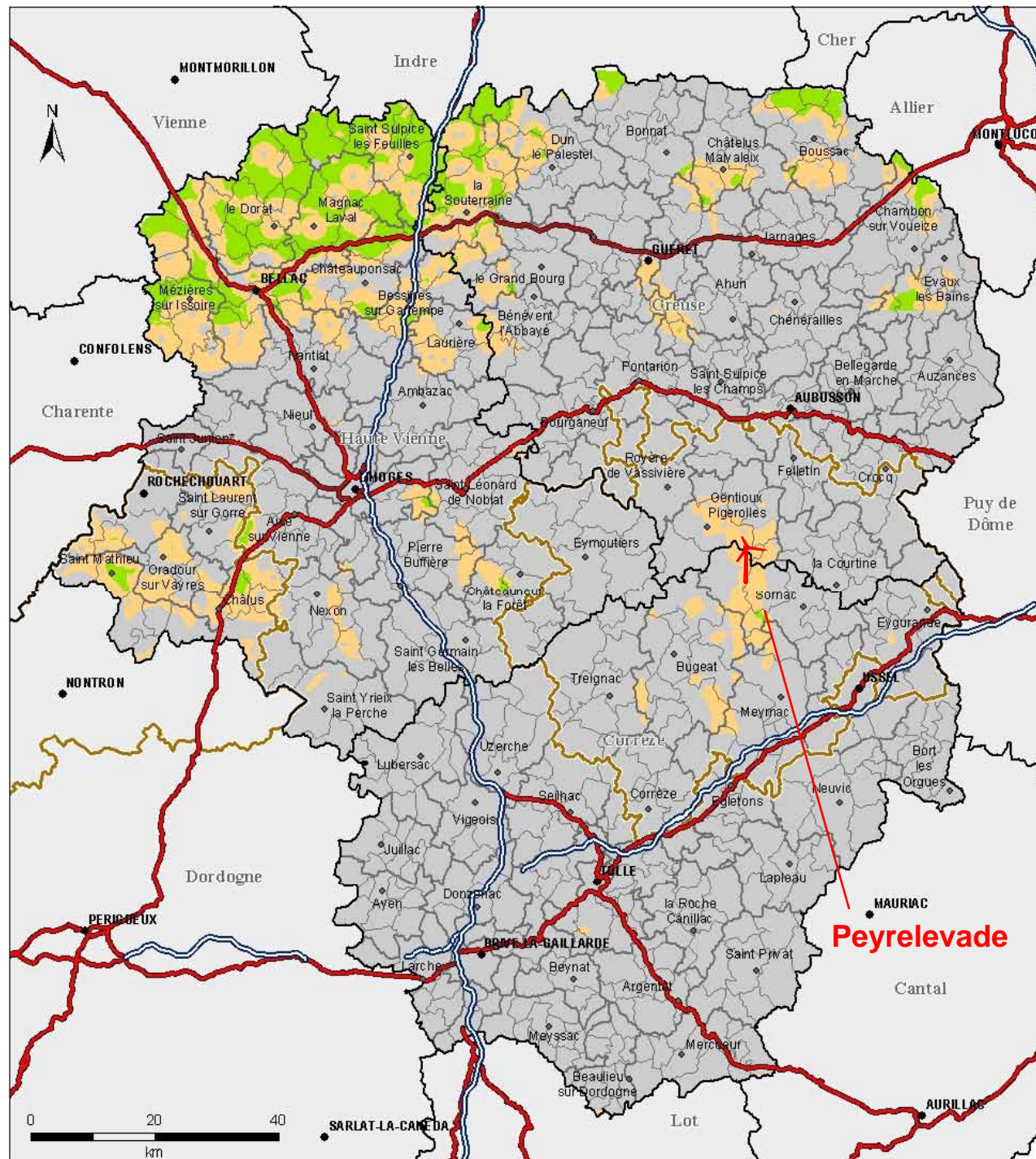
Zones favorables  
(7,7 % du territoire)

## ZONE 2

Zones possibles  
sous réserve  
(9,6 % du territoire)

## ZONE 3

Zones défavorables



Colloque éolien régional

LIMOGES - 6 novembre 2009





## Conclusion : Quel Bilan ?

- Diffusion très large du schéma
- Outil d'aide à la décision essentiel pour les collectivités et les bureaux d'études
- Dynamique territoriale lancée
- Une quinzaine d'études ZDE soutenues dans le cadre du partenariat Action Climat

