



PROJET « DOMOTIQUE ET AUTONOMIE » 2005-2012

Centre de Rééducation et de Réadaptation Fonctionnelle
André Lalande (23)



BUT DU PROJET

Promouvoir l'innovation afin de répondre aux besoins des personnes en perte d'autonomie

L'APPORT DES AIDES TECHNIQUES

- ▶ Les aides techniques, dont domotiques, permettent de compenser la perte d'autonomie:
- ▶ Leur acquisition est freinée par:
 - ▶ **La méconnaissance**
 - ▶ **L'absence de besoin ressenti**
 - ▶ **L'existence d'un « effet technologique »**
 - ▶ **La nécessité d'un apprentissage**
 - ▶ **La nécessité de former les aidants**



PROJET SOUTENU PAR

- ▶ La Fondation des Caisses d'Épargne pour la solidarité
- ▶ La Caisse Epargne Auvergne-Limousin
- ▶ La Fondation Edf
 - ▶ prix partenaire Handinnov 2007
- ▶ L'Agence Régionale de l'Hospitalisation et le Conseil Régional du Limousin
 - ▶ 1^{er} prix Qualité du GIP-REQUASS 2006

1^{er} ETAPE

amélioration des déplacements au sein du CRRF



2^{ème} ETAPE

amélioration des conditions de séjour des patients

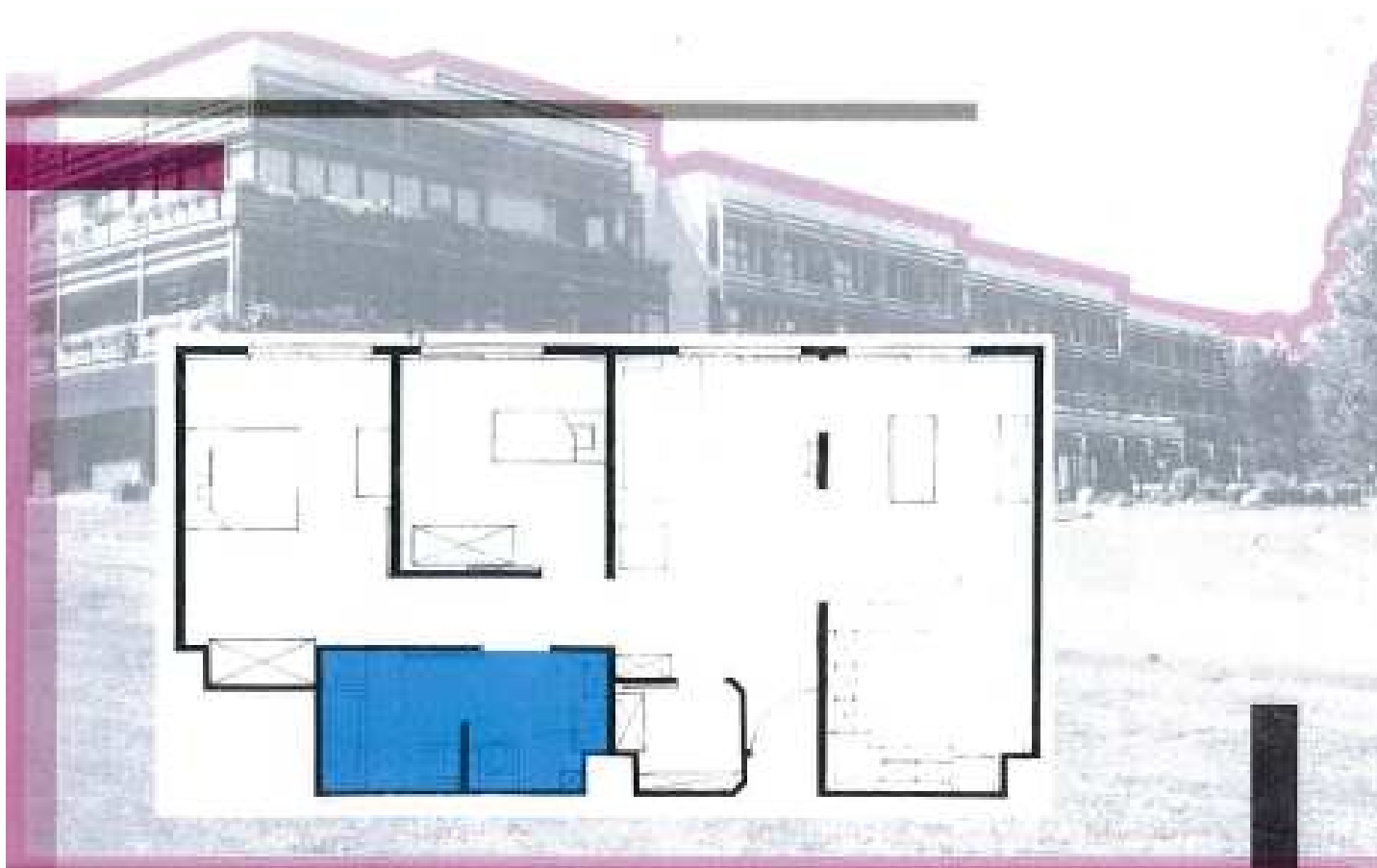


Photos de l'inauguration du 2 octobre 2009

3^{ème} **ETAPE**

améliorer les conditions de retour et de maintien à domicile

Travaux de recherche des étudiants du BTS design d'espace de la Souterraine



POPULATIONS BENEFICIAIRES

- Personnes ayant des troubles cognitifs: maladie d'Alzheimer (premiers stades), traumatisme crânien, AVC...
- Personnes en situation de handicap moteur: tétraplégique, paraplégique, hémiparalysé, IMC...
- Personnes âgées rencontrant des difficultés dans les activités de la vie quotidienne (AVQ)
- Personnes ayant une ou plusieurs déficiences sensorielles (auditive, visuelle ...)

LES OBJECTIFS SPECIFIQUES

- **Evaluer** en situation « quasi écologique » les difficultés que rencontrent les personnes en perte d'autonomie, dans la réalisation des activités de la vie quotidienne.
- Permettre à l'utilisateur et à sa famille de formuler un **choix éclairé** quant au projet de vie, à mettre en œuvre.
- **Préconiser** les aides techniques, dont domotiques nécessaires et adaptées pour pallier la perte d'autonomie (contrôle des fenêtres, du verrouillage des portes, du chauffage, de la télé, du téléphone, du lit, de l'ordinateur, téléassistance, automatisme de sécurité...).
- Permettre **l'appropriation et l'apprentissage** des aides, aussi bien par la personne en perte d'autonomie que par ses aidants.

Une cuisine adaptée et ergonomique

La société Pressalit Care, a offert à titre commercial, la cuisine, qui va être installée au sein de l'appartement. En plus d'être esthétique et ergonomique, toute la surface de travail et les placards de la cuisine, peuvent être ajustés en hauteur, par une simple pression de n'importe quelle partie du corps sur des boutons.

(Ci-contre : extrait des projets des étudiants du BTS Design d'espace de la Souterraine).





Une salle de bain adaptée et esthétique

Une salle de bain adaptée est, le plus souvent, pensée pour être fonctionnelle, tendant à négliger le sentiment d'intimité qui doit dominer dans un espace tel que celui-ci. Par conséquent, les étudiants travaillent à allier accessibilité, usage pratique et esthétique.

(ci-contre : extrait des recherches des étudiants du BTS Design d'espace).



Repères tactiles et visuels : sécurité et orientation dans l'espace

Le travail sur les textures et les changements de couleurs permettent de susciter l'attention.

Au-delà des indications sur la sécurité, il est important pour tous de pouvoir se repérer dans l'espace.

Il importe de distinguer les commandes par rapport au support, la porte par rapport au mur, ainsi que de pouvoir être guidé lors de son cheminement dans l'espace

(ci-contre : extrait des recherches des étudiants du BTS Design d'espace).

INTEGRATION DE LA DOMOTIQUE

- L'occupant pourra, quelque soit ses incapacités, contrôler son environnement à distance:
 - Chauffage,
 - Communications (téléphone, télévision, internet, téléassistance, appel malade...)
 - Ouvrants (portes, fenêtres),
 - Eclairages (lumières, volets, ambiances lumineuses...),
 - Lit,
 - Prises (radio, réveil...)
 - Ect...
- L'appartement sera équipé d'une supervision, qui permettra de « tracer » de manière statistique, les situations à risque, afin d'améliorer le retour à domicile.



Gestion des éclairage de nuit

La domotique permet de gérer les éclairages de nuit, grâce à des plinthes lumineuses qui délimitent les pièces et de guider la personne.

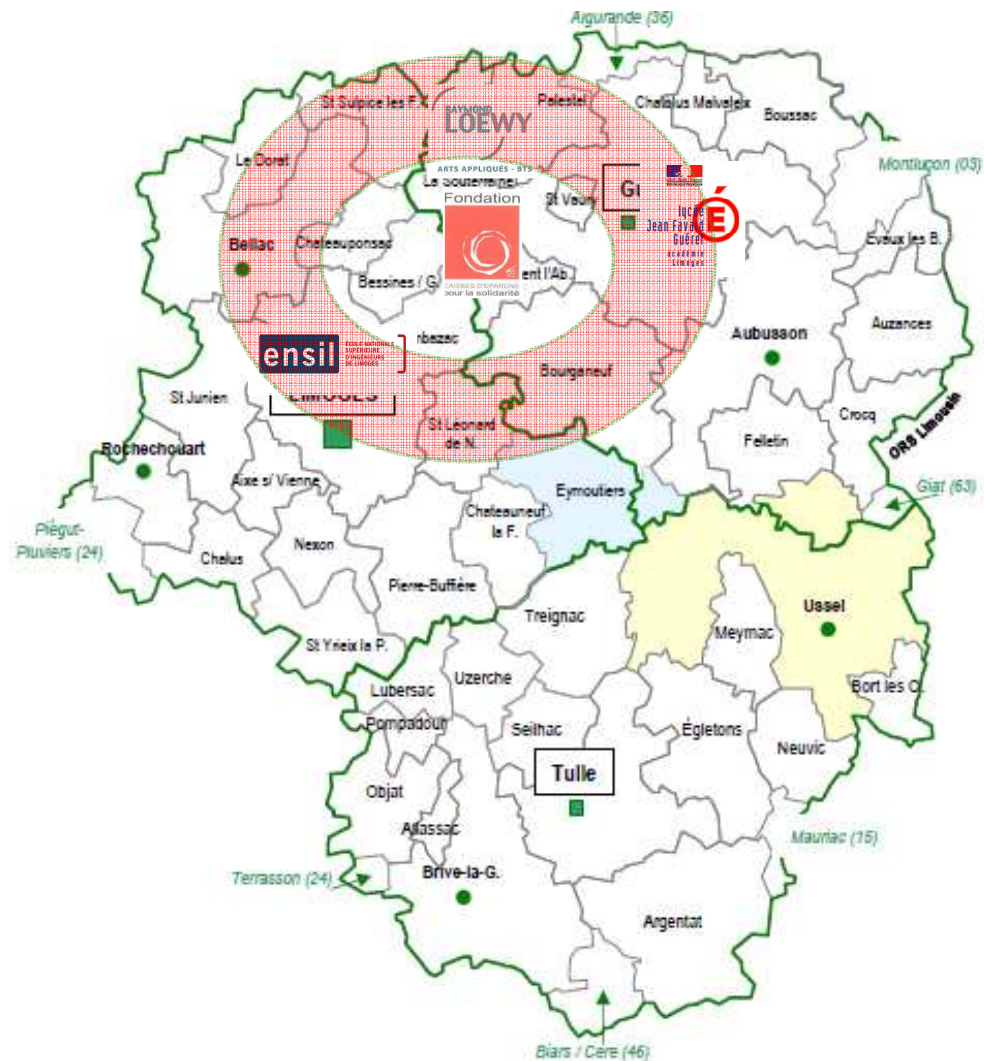
Des bandes réfléchissantes situées au plafonds permettent de guider la personne par l'indication de direction.

Une intensité réglable, permet un éclairage doux pour la nuit, afin de ne pas éblouir la personne.

(ci-contre : extrait des recherches des étudiants du BTS Design d'espace).

LA VALORISATION DES RESSOURCES LOCALES

- BTS domotique de Guéret,
- BTS Design d'espace de la Souterraine,
- Licence professionnelle domotique et autonomie de Guéret,
- Ecole Nationale Supérieure des Ingénieurs de Limoges,



INSCRIPTION DANS LA DYNAMIQUE REGIONALE

- Le CRRF est membre fondateur du Living Labs Limousin Autonom'IS:



Réseau d'innovation et de recherche de solutions innovantes pour l'autonomie. Ce projet réunit les acteurs, de la recherche, de la formation, de l'offre technologique et industrielle, les usagers et des secteurs sanitaire et médico-social.

- ✦ L'appartement sera donc un lieu d'évaluation et d'expérimentation d'innovations au sein du Living Labs.



Le site du CRRF A. Lalande

DOMOTIQUE & AUTONOMIE AU CRRF A. LALANDE



Rubriques : [Actualités](#) [e-lettre](#) [Contacts](#) [Aides techniques](#) [Espace presse](#)

Vous êtes ici : **Accueil**

Recherche:

Envoyer

◆ Accueil

- ▶ [Le CRRF A. Lalande](#)
- ▶ [Domotique et santé publique](#)
- ▶ [Actions concrètes du projet](#)
- ▶ [Informations pratiques](#)
- ▶ [Photos](#)

Accueil

CRRF A. Lalande

Etablissement, localisation, philosophie, hospitalisation complète, hospitalisation de jour, HAD 23, professionnels, photos...

[Lire la suite](#)



Projet domotique & autonomie

Contexte législatif, étude des besoins, objectifs du projet, partenariats et perspectives...

[Lire la suite](#)



Ascenseur

Cahier des charges,



Chambre

Cahier des charges,





POUR EN SAVOIR PLUS

Directrice du CRRF A. Lalande

Mme Claude Barbaray

claude.barbaray@fces.fr

www.domotique-et-autonomie-en-limousin.fr

